

BASS

# PRECIOUS LORD, TAKE MY HAND

GENTLE DOUBLE-TIME SECOND LINE FEEL ♩ = 76

GEORGE ALLEN (1844)

ARR. GRAHAM BREEDLOVE

Abmaj7 Gbmaj7(#11) Abmaj7 Gbmaj7(#11) Abmaj7 Gbmaj7(#11) Abmaj7 Gbmaj7(#11)

5 Abmaj7 Gbmaj7(#11) Abmaj7 Gbmaj7(#11) Abmaj7 Gbmaj7(#11) Abmaj7 Gbmaj7(#11)

9 Abmaj7 Gbmaj7(#11) Abmaj7 Gbmaj7(#11) Fmin11 Bb9 Ebmin9 Ab13

13 Dbmaj9 Bmaj7(#11) Abmaj9 Gbmaj7(#11) Fmin11 Bb9 C#min7 F#7

17 Bmaj7 Amaj7(#11) Bbmin9 Abmaj7 Fmin11 Bb7 Ebmin9 Ab13

21 Dbmaj7 Bmaj7(#11) Bbmin9 Eb7(SUS4) Abmaj7 Gbmaj7(#11) Abmaj7 Gbmaj7(#11)

**A** OPEN SOLOS, BRED. ON CUE

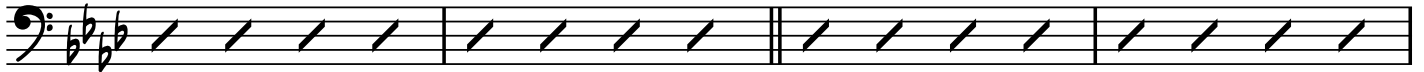
25 Abmaj7 Gbmaj7(#11) Abmaj7 Gbmaj7(#11) Abmaj7 Gbmaj7(#11) Abmaj7 Gbmaj7(#11)

29 Fmin11 Bb9 Ebmin9 Ab13 Dbmaj9 Bmaj7(#11) Abmaj9 Gbmaj7(#11)

THIS COMPOSITION IS IN THE PUBLIC DOMAIN

BASS

33 Fmin11 Bb9 C#min7 F#7 Bmaj7 Amaj7(#11) Bbmin9 Abmaj7



37 Fmin11 Bb7 Ebmin9 Ab13 Dbmaj7 Bmaj7(#11) Bbmin9 Eb7(SUS4)



41 Abmaj7 Gbmaj7(#11) Abmaj7 Gbmaj7(#11) Abmaj7 Gbmaj7(#11) Abmaj7 Gbmaj7(#11)

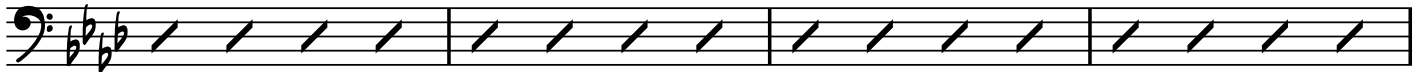


**(B)**

45 Abmaj7 Gbmaj7(#11) Abmaj7 Gbmaj7(#11) Abmaj7 Gbmaj7(#11) Abmaj7 Gbmaj7(#11)



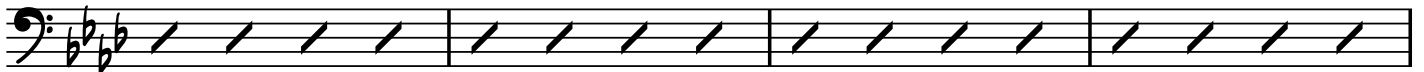
49 Fmin11 Bb9 Ebmin9 Ab13 Dbmaj9 Bmaj7(#11) Abmaj9 Gbmaj7(#11)



53 Fmin11 Bb9 C#min7 F#7 Bmaj7 Amaj7(#11) Bbmin9 Abmaj7

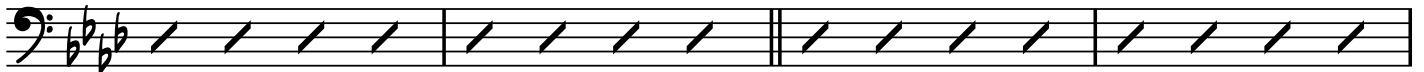


57 Fmin11 Bb7 Ebmin9 Ab13 Dbmaj7 Bmaj7(#11) Bbmin9 Eb7(SUS4)



**(C)**

61 Abmaj7 Gbmaj7(#11) Abmaj7 Gbmaj7(#11) Abmaj7 Gbmaj7(#11) Abmaj7 Gbmaj7(#11)



65 Fmin11 Bb9 Ebmin9 Ab13 Dbmaj9 Bmaj7(#11) Abmaj9 Gbmaj7(#11)



BASS

69 Fmin11 Bb9 C#min7 F#7 Bmaj7 Amaj7(#11) Bbmin9 Abmaj7

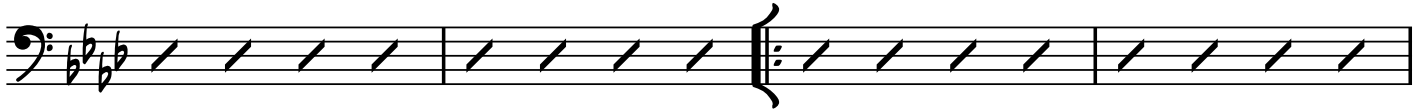


73 Fmin11 Bb7 Ebmin9 Ab13 Dbmaj7 Bmaj7(#11) Bbmin9 Eb7(SUS4)



ff (D) OPEN VAMP

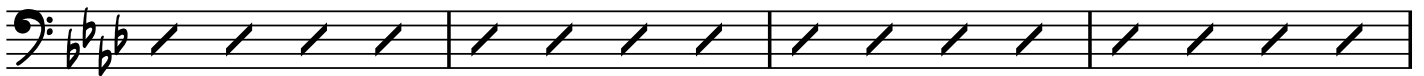
77 Abmaj7 Gbmaj7(#11) Abmaj7 Gbmaj7(#11) Abmaj7 Gbmaj7(#11) Abmaj7 Gbmaj7(#11)



81 Abmaj7 Gbmaj7(#11) Abmaj7 Gbmaj7(#11) Abmaj7 Gbmaj7(#11) Abmaj7 Gbmaj7(#11)



85 Abmaj7 Gbmaj7(#11) Abmaj7 Gbmaj7(#11) Abmaj7 Gbmaj7(#11) Abmaj7 Gbmaj7(#11)



SLIGHT RITARD.

89 Abmaj7 Gbmaj7(#11) Abmaj7 Gbmaj7(#11) Bbmin9 Eb7(SUS4) Abmaj9 Gbmaj7(#11)

